

# RAPORT Z BADANIA FIRM FLOTOWYCH - MOBILNOŚĆ JUTRA 2021

## Klient Flotowy - Pandemia I Co Dalej?

AKTUALNE DECYZJE&KIERUNEK ZMIAN W POLITYCE FLOTOWEJ FIRM  
Porównanie opinii wiosna 2021 vs czerwiec 2020

OFERTA SPRZEDAŻY RAPORTÓW KOMERCYJNYCH: zakup z licencją niewyłączną, krajową

Branża: motoryzacja

Sygn. 460/03/2021 KERALLA RESEARCH 2021

[raporty@keralla.pl](mailto:raporty@keralla.pl)

T +48 519 08 81 84

REALIZACJA TELEFONICZNA, OSOBY  
DECYZYJNE, REPREZENTATYWNA  
OGÓLNOPOLSKA PRÓBA, PROFESJONALNA  
METODOLOGIA

Wiele sektorów – jedna specjalizacja. Marketingowe i rynkowe badania w firmach

2021

**KERALLA**  
**RESEARCH**  
INSTYTUT BADAŃ I ROZWIĄZAŃ B2B

RAPORT Z BADANIA FIRM FLOTOWYCH - MOBILNOŚĆ JUTRA 2021

**KLIENT FLOTOWY – PANDEMIA I CO DALEJ?  
AKTUALNE DECYZJE & KIERUNEK ZMIAN W POLITYCE FLOTOWEJ FIRM  
Porównanie opinii wiosna 2021 vs czerwiec 2020**



**KERALLA  
RESEARCH**  
INSTYTUT BADAŃ I ROZWIĄZAŃ B2B

**Raport Keralla Research na podstawie  
ogólnopolskich badań klientów flotowych**

Marzec 2021

## JAKIE DECYZJE PODEJMUJĄ KLIENCI FLOTOWI? JAK COVID-19 ZMIENIŁ POLITYKĘ FLOTOWĄ FIRM?

- Jakie są dziś główne wyzwania dla firm flotowych i czy odpowiedzi podawane w czerwcu w jakimś stopniu korespondują z obecnymi problemami? Jeśli tak, to które? Co się zmieniło?
- Czy pandemia wpłynie na zmianę kryteriów wyboru pojazdów do firmy? Jak ten obszar oceniany był w czerwcu, a jak odnoszą się do niego flotowcy dziś, kiedy wiedza o pandemii i jej przebiegu jest szersza?
- Czy podjęto już decyzje obejmujące służbowe floty? Jaki jest kierunek tych decyzji? Na ile się one zmieniły, które zostaną na dłużej?
- Jakie są prawdopodobne scenariusze zmian w obszarze samochodów firmowych według zarządzających pojazdami firmowymi i czy zmieniły się one w relacji do opinii z ubiegłego roku?
- Czy koncepcja, że firmy flotowe będą się zwracać w kierunku pojazdów używanych rzeczywiście się zrealizuje?

REALIZACJA TELEFONICZNA, OSOBY  
DECYZYJNE, REPREZENTATYWNA  
OGÓLNOPOLSKA PRÓBA, PROFESJONALNA  
METODOLOGIA

**WSPARCIE STRATEGII**

## **CELE PROJEKTU I METODOLOGIA** ..... 3

- Key findings

## **I. PANDEMIA I CO DALEJ? KIERUNEK ZMIAN WG KLIENTÓW**

### **W POLITYCE FLOTOWEJ FIRM. Porównanie wyników wiosna 2021 vs czerwiec 2020** ..... 7

- Kierunek zmian w politykach flot. Porównanie wiosna 2021 vs czerwiec 2020
- Polityka flotowa a mobilność pracowników
- Polityka flotowa a samochód jako benefit
- Polityka flotowa – samochody inne niż służbowe
- Kierunki zmian polityki flotowej – rozwinięcie (1) – (3)
- Plany inwestycji flotowych 2021

### **II. CHARAKTER SKUTKÓW PANDEMII. WYZWANIA I OBECNE DECYZJE KLIENTÓW FLOTOWYCH. Porównanie wyników wiosna 2021 vs czerwiec 2020** ..... 16

- Aktualne wyzwania firm flotowych
- Czy COV-19 wpłynął na zmianę polityki flot? Ocena trwałości zmian

- Podejmowane działania i zmiany w obszarze flot
- Czy będą zmiany w kryteriach wyboru pojazdów do flot?
- Czy będzie więcej pojazdów używanych w firmowych flotach?

### **CHARAKTERYSTYKA BADANYCH** ..... 22-24

- Branża
- Flota i finansowanie
- Zatrudnienie i typ działalności

### **DANE PODSTAWOWE INFORMACJE LICENCYJNE** ..... 25

### **INNE RAPORTY DOTYCZĄCE FLOT** ..... 26

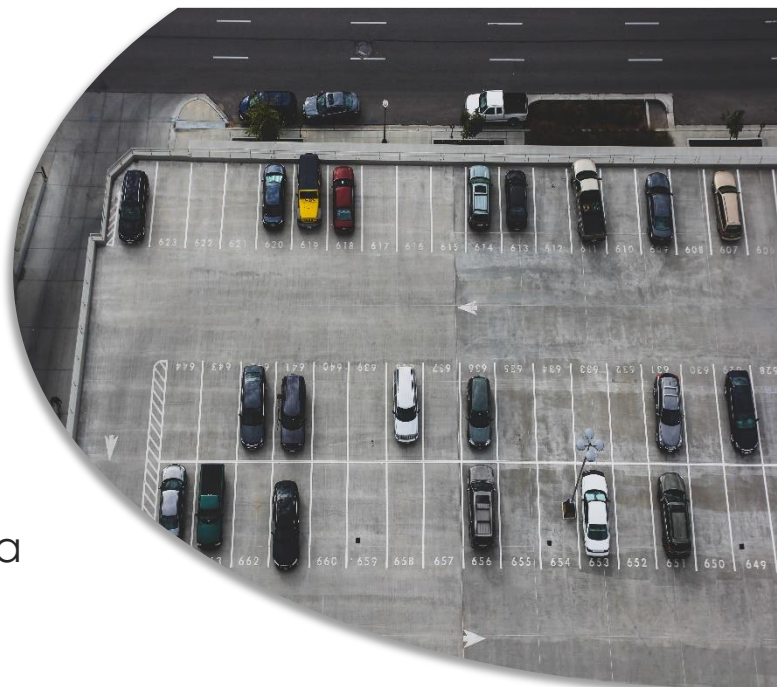
# Metodyka badania

- **Badanie wykonane na ogólnopolskiej, reprezentatywnej próbie ogółem N=300 firm (marzec n=100 i czerwiec n=200) z flotą firmową od 5 samochodów wzwyż.** Badano firmy usługowe, handlowe i produkcyjne, zarówno MŚP, jak i duże podmioty. Do próby losowano firmy z ogólnopolskiej bazy firm flotowych (zasoby własne).
- **Respondent:** osoba odpowiedzialna za samochody służbowe: fleet manager, pracownik administracyjny, a w mniejszych firmach właściciel, finansowy, dyrektor.
- **Technika: CATI.** Wywiad telefoniczny prowadzony według standaryzowanego kwestionariusza. Pełna kontrola jakości realizacji, własny dział badań, profesjonalny dobór i kontrola doboru respondenta (tylko osoby rzeczywiście decyzyjne w sprawie flot).
- **Realizacja pomiaru i publikacja:** marzec 2021.

REALIZACJA TELEFONICZNA, OSOBY  
DECYZYJNE, REPREZENTATYWNA  
OGÓLNOPOLSKA PRÓBA, PROFESJONALNA  
METODOLOGIA



- Data wydania raportu: marzec 2021
  - Stron: 26. Format dostawy: PDF
  - Język: polski
  - Cena licencji krajowej: 2 800 PLN (+VAT)**
  - Proste zamówienie
- 
- Rezerwacja terminu pokaz on-line raportu, pytania
  - Tel. 503 78 10 11 [raporty@keralla.pl](mailto:raporty@keralla.pl)



### **Wydawca:**

- Keralla Research Instytut Badań i Rozwiązań B2B
- Aleja Kasztanowa 5, 53-125 Wrocław Polska
- T Biuro 48 519 08 81 84
- [www.keralla.pl](http://www.keralla.pl)
- [raporty@keralla.pl](mailto:raporty@keralla.pl)